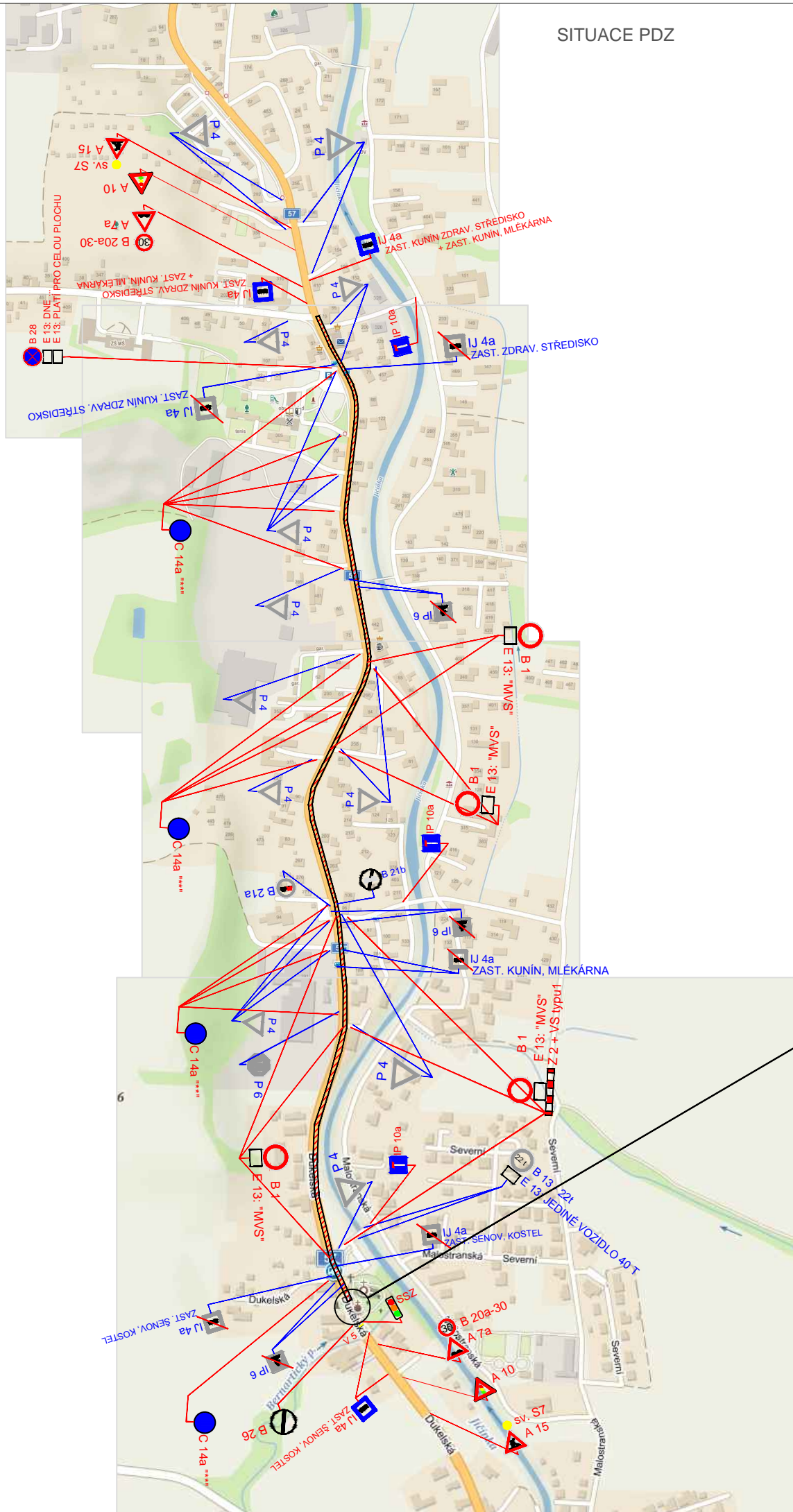
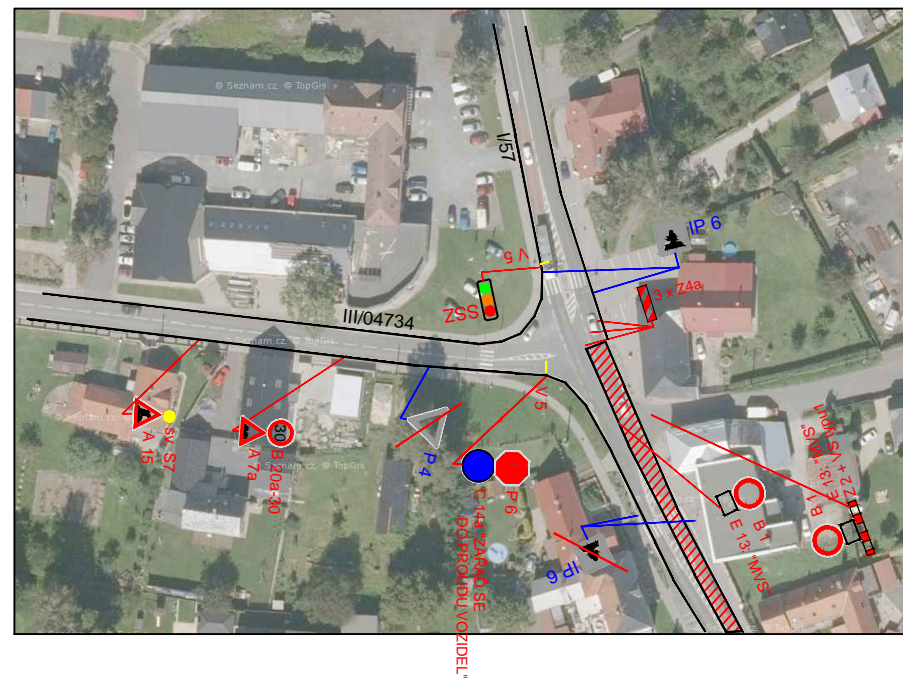


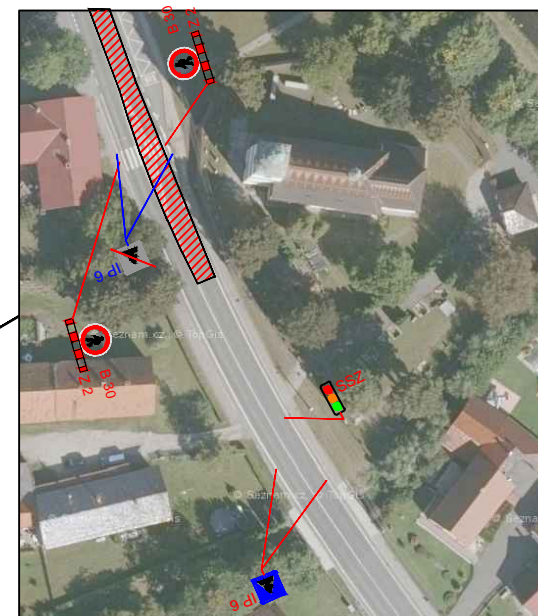
SITUACE PDZ



SITUACE PDZ V KŘ. SIL. III/04734 X SIL. I/57



ZAČÁTEK OMEZENÍ



POPIS :

JEDNÁ SE O NÁVRH PDZ PŘI OPRAVĚ SIL. I/57 KUNÍN, ŠENOV. ETAPA ŘEŠÍ POKLÁDKU ASFALTU.

POZN 1 :

B 20a - 30 km/h budou zopakovány za křižovatkami v omezeném úseku v obou směrech jízdy.

ZKRATKY :

- 1) "MVS" - MIMO VOZIDEL STAVBY
- 2) "MDO" - MIMO DOPRAVNÍ OBSLUHY
- 3) PDZ C14a - "****" - ZAŘAD SE DO PROUDU VOZIDEL

POZNÁMKA :

Stávající dopravní značení bylo zakresleno v rozsahu nutném pro návrh.

LEGENDA :

- ÚSEK OPRAVY - POKLÁDKY
- STÁVAJÍCÍ SVISLÉ DOPRAVNÍ ZNAČENÍ
- NAVRŽENÉ SVISLÉ DOPRAVNÍ ZNAČENÍ
- ZRUŠENÉ SVISLÉ DOPRAVNÍ ZNAČENÍ

Zodp. projektant			DAVOZ ZNAČKY a. s.	
Vypracoval	-			
Kreslil	Kamil Kedroň		Objednatel : -	
Kontrola				
Akce :	I/57 Hladké Životice - Šenov u Nového Jičína			
Příloha :	NÁVRH PDZ - 1.1 etapa - pokládka			
	Datum	Červen, 2022	Číslo	1.1
	Měřítko	-		
	Archivní číslo	-		