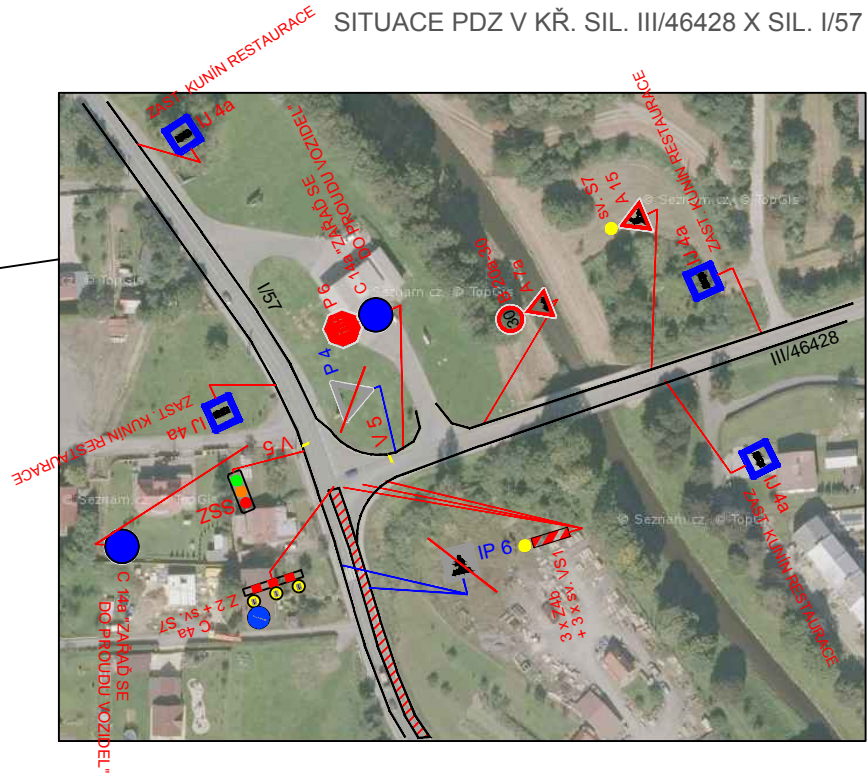
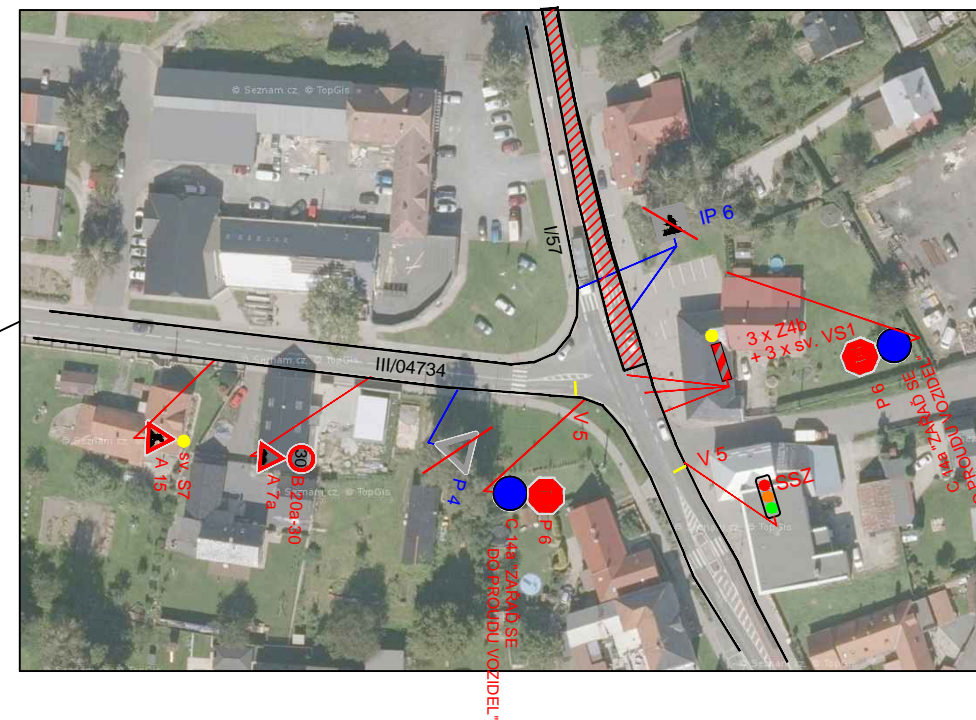


SITUACE PDZ

SITUACE PDZ V KŘ. SIL. III/46428 X SIL. I/57



SITUACE PDZ V KŘ. SIL. III/04734 X SIL. I/57



LEGENDA :

- ÚSEK OPRAVY - POKLÁDKY
- STÁVAJÍCÍ SVISLÉ DOPRAVNÍ ZNAČENÍ
- NAVRŽENÉ SVISLÉ DOPRAVNÍ ZNAČENÍ
- ZRUŠENÉ SVISLÉ DOPRAVNÍ ZNAČENÍ

POPIS :

JEDNÁ SE O NÁVRH PDZ PŘI OPRAVĚ SIL. I/57 KUNÍN, ŠENOV. ETAPA ŘEŠÍ POKLÁDKU ASFALTU.

POZN 1 :

B 20a - 30 km/h budou zopakovány za křižovatkami v omezeném úseku v obou směrech jízdy.

ZKRATKY :

- 1) "MVS" - MIMO VOZIDEL STAVBY
- 2) "MDO" - MIMO DOPRAVNÍ OBSLUHY
- 3) PDZ C14a - "*" - ZAŘAD SE DO PROUDU VOZIDEL

POZNÁMKA :

Stávající dopravní značení bylo zakresleno v rozsahu nutném pro návrh.

Zodp. projektant	-	DAVOZ ZNAČKY a. s.			
Vypracoval	-				
Kreslil	Kamil Kedroň	Objednatel : -			
Kontrola		Datum	Červen, 2022		
Akce :	I/57 Hladké Životice - Šenov u Nového Jičína		Číslo	2.1	
Příloha :	NÁVRH PDZ - 2.1. etapa - pokládka		Měřítko		-
			Archivní číslo		-