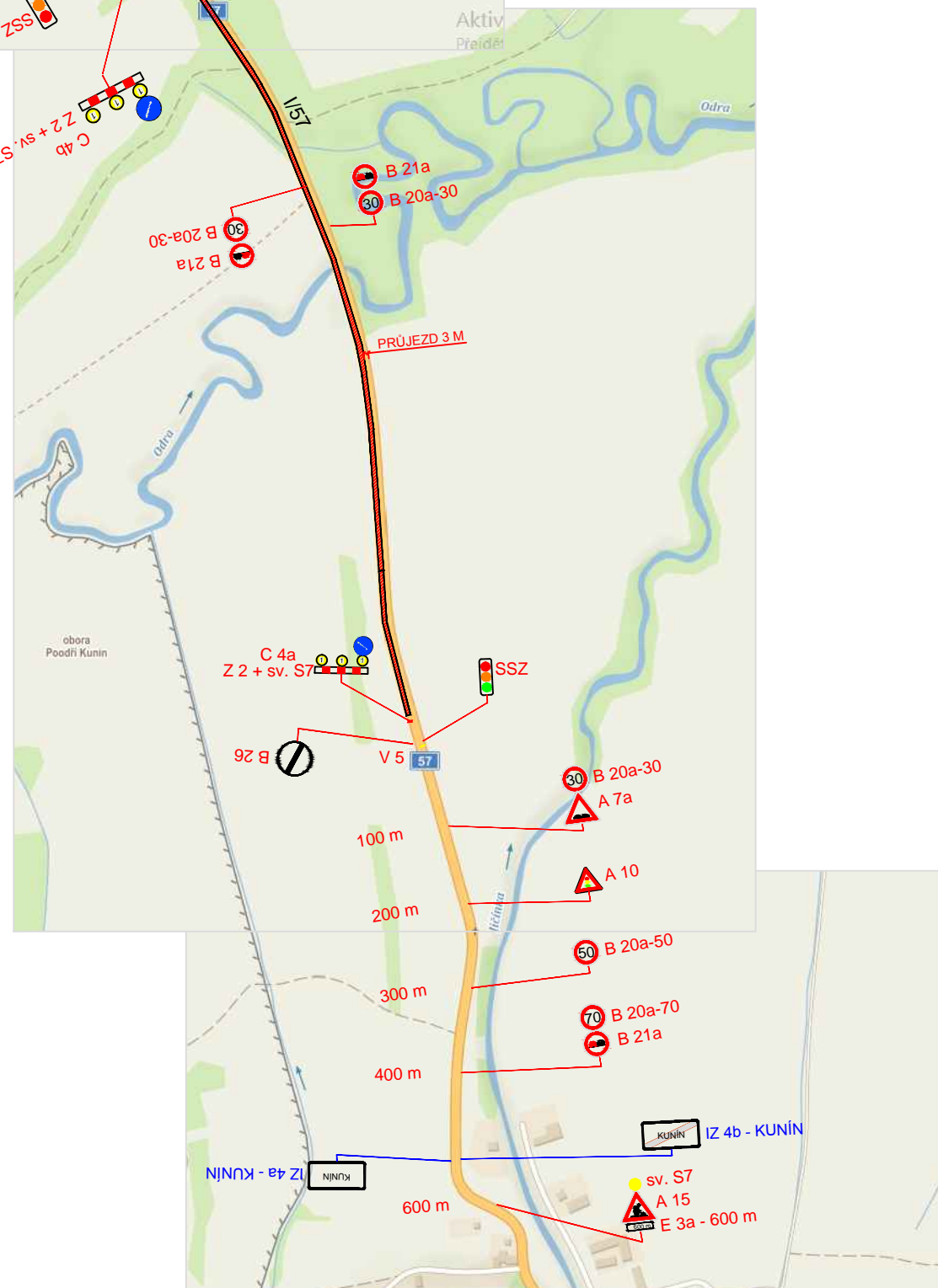
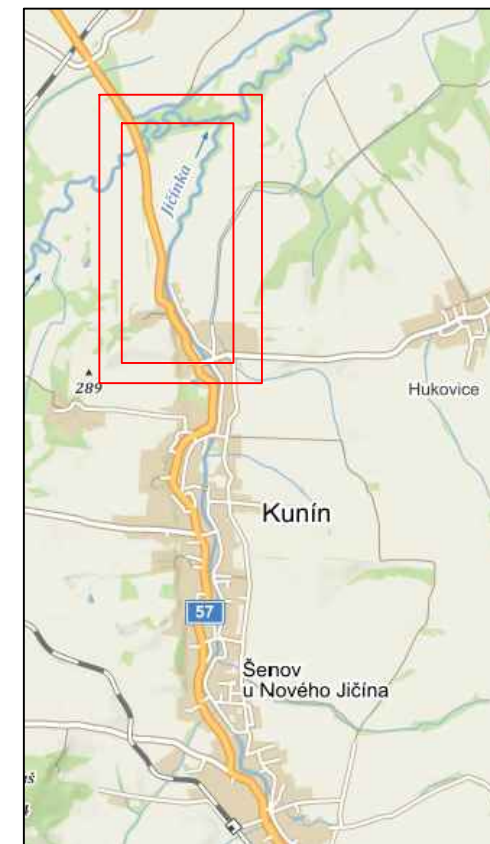
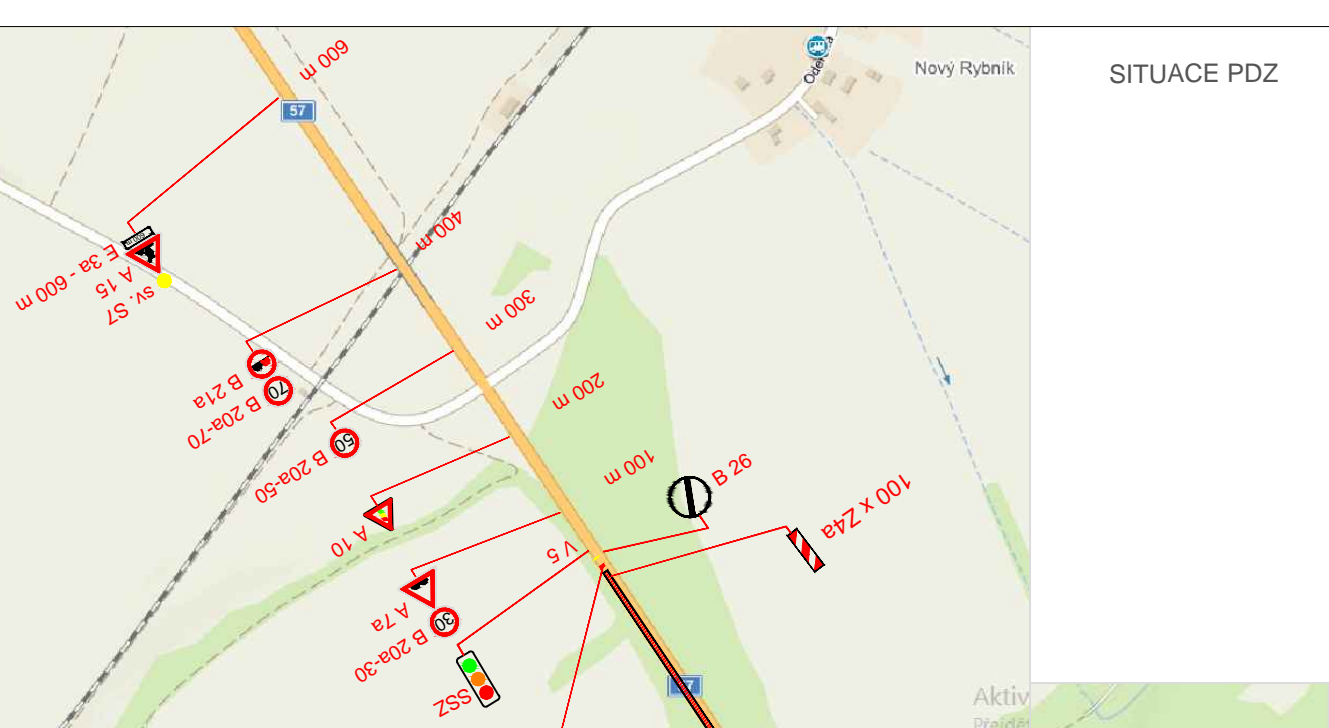


SITUACE PDZ

KOORDINAČÍ SITUACE STAVBY







POPIS :

JEDNÁ SE O NÁVRH PDZ PŘI OPRAVĚ SIL. I/57 KUNÍN, ŠENOV.  
ETAPA ŘEŠÍ POKLÁDKU ASFALTU.

ZKRATKY :

1) "MVS" - MIMO VOZIDEL STAVBY

LEGENDA :

-  ÚSEK OPRAVY - POKLÁDKY
-  STÁVAJÍCÍ SVISLÉ DOPRAVNÍ ZNAČENÍ
-  NAVRŽENÉ SVISLÉ DOPRAVNÍ ZNAČENÍ
-  ZRUŠENÉ SVISLÉ DOPRAVNÍ ZNAČENÍ

POZNÁMKA :

Stávající dopravní značení bylo zakresleno  
v rozsahu nutném pro návrh.

Zodp. projektant		DAVOZ ZNAČKY a. s.				
Vypracoval	-					
Kreslil	Kamil Kedroň	Objednatel : -				
Kontrola						
Akce :	I/57 Hladké Životice - Šenov u Nového Jičína					
Příloha :	NÁVRH PDZ - 4. etapa - pokládka		Datum	Červen, 2022	Číslo	4
			Měřítko	-		
			Archivní číslo	-		