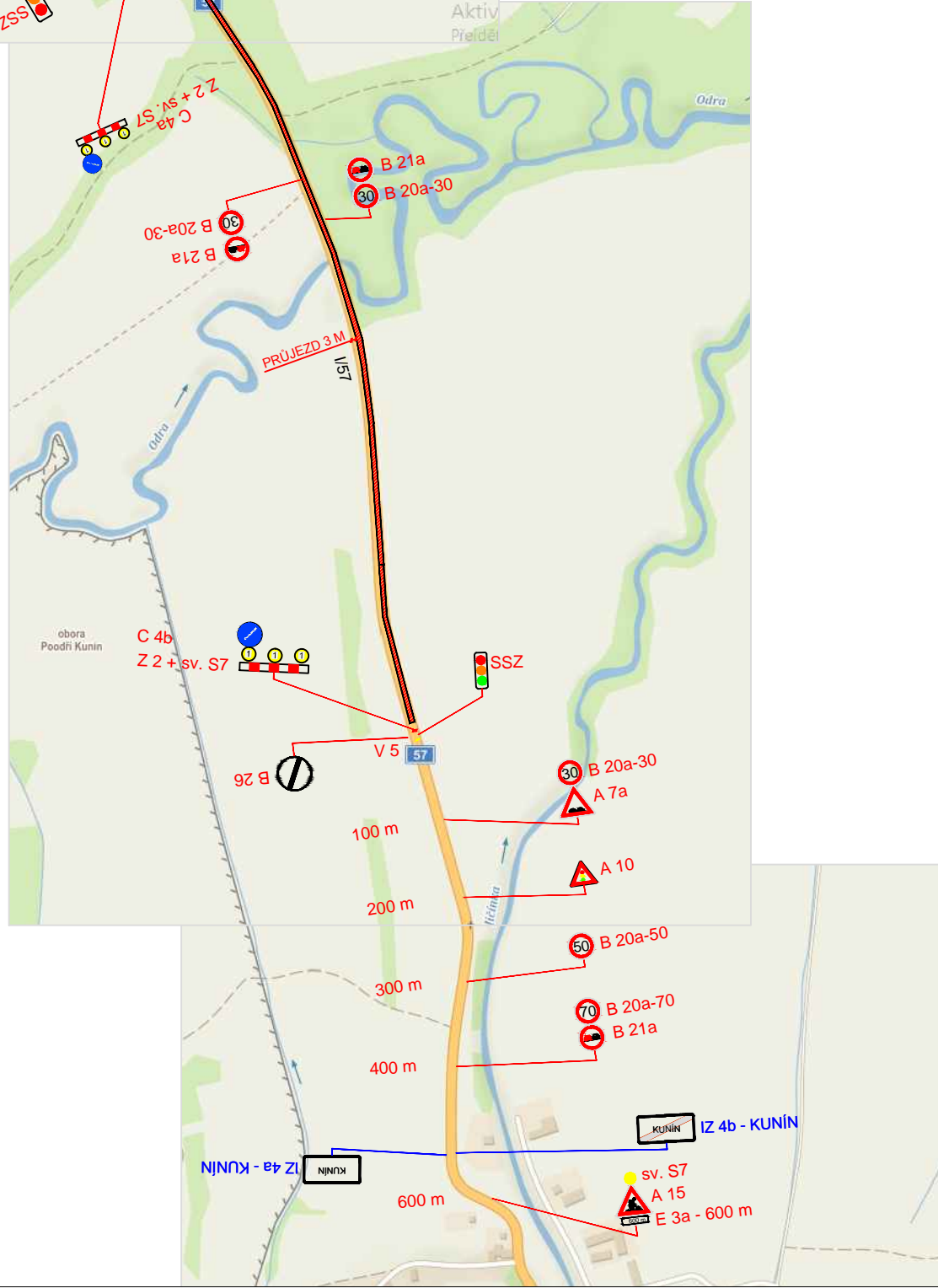
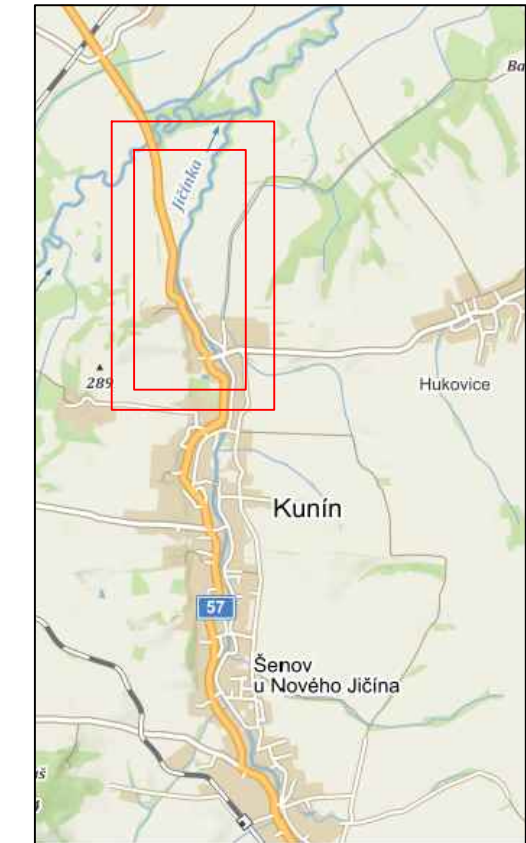
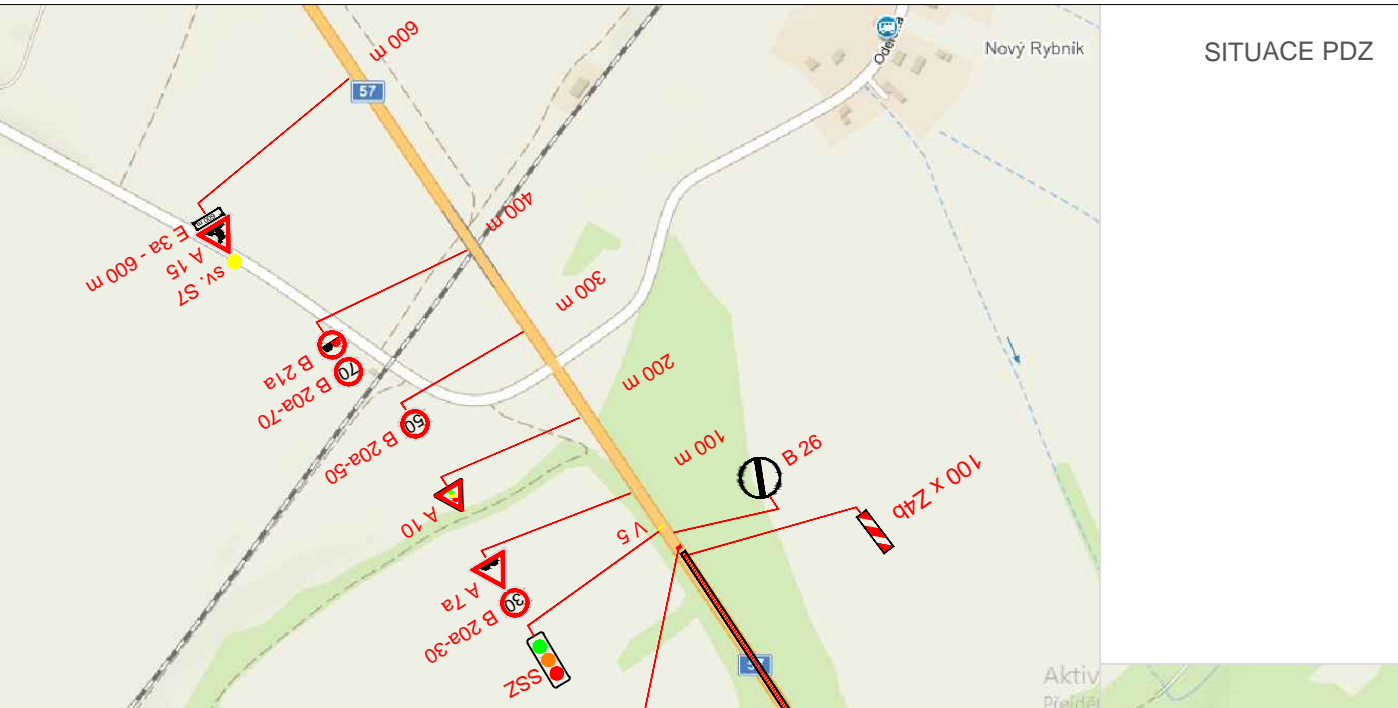


SITUACE PDZ

KOORDINAČÍ SITUACE STAVBY



POPIS :

JEDNÁ SE O NÁVRH PDZ PŘI OPRAVĚ SIL. I/57 KUNÍN, ŠENOV. ETAPA ŘEŠÍ POKLÁDKU ASFALTU.

ZKRATKY :

1) "MVS" - MIMO VOZIDEL STAVBY

LEGENDA :

- ÚSEK OPRAVY - POKLÁDKY
- STÁVAJÍCÍ SVISLÉ DOPRAVNÍ ZNAČENÍ
- NAVRŽENÉ SVISLÉ DOPRAVNÍ ZNAČENÍ
- ZRUŠENÉ SVISLÉ DOPRAVNÍ ZNAČENÍ

POZNÁMKA :

Stávající dopravní značení bylo zakresleno v rozsahu nutném pro návrh.

Zodp. projektant		DAVOZ ZNAČKY a. s.	
Vypracoval	-		
Kreslil	Kamil Kedroň		
Kontrola			
Akce :	I/57 Hladké Životice - Šenov u Nového Jičína		
Příloha :	NÁVRH PDZ - 4.1 etapa - pokládka		Objednatel : -
			Datum : Červen, 2022
			Měřítko : -
			Archivní číslo : -
			4.1